

# Manta de Espuma Elastomérica

[www.indumol.cl](http://www.indumol.cl)

## Visión general



La manta de espuma elastomérica es un material especialmente diseñado para el aislamiento térmico. Ayuda en el control de la condensación en diversas aplicaciones, fabricada con elastómero flexible de goma de nitrilo, esta manta no solo garantiza un aislamiento eficiente de la temperatura, sino que también proporciona una notable resistencia al paso del vapor de agua.

Es ideal para sistemas de climatización, donde la regulación de la temperatura y la prevención de la condensación son esenciales para un funcionamiento eficiente.

Su flexibilidad facilita la instalación en distintos tipos de superficies, asegurando que se ajuste perfectamente.

### Beneficios

Los mayores beneficios de estas mantas de espuma además de su aislamiento y flexibilidad son:

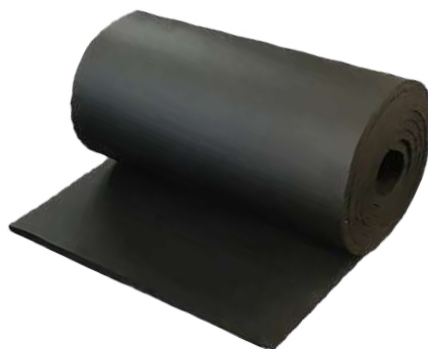
- Para ser utilizada en cañerías de fierro y cobre
- Autoextingible, no propaga fuego
- De fácil instalación



## Especificaciones técnicas

Temperatura	-10	0	-10	-10
Coeficiente de conductividad	0.034 W/m°C	0.035 W/m°C	0.036 W/m °C	0.037 W/m°C
Temperatura de trabajo	Máxima	105 °C		
	Mínima	-50 °C		
Factor de resistencia a la Difusión del Vapor de Agua	$\mu > 7000$			

Medidas	Espesor	Código
15m*1500mm	13mm	ACC80101
10m*1500mm	19mm	ACC80102
10m*1500mm	25mm	ACC80103
10m*50mm	3mm	ACC80104



## Propiedades

Propiedades físicas	Espuma Elastomérica	Método de prueba
Estructura celular	Celdas cerradas	---
Densidad Kg/m <sup>3</sup>	≥45	ASTM D 1667
Conductividad térmica BTU.in/ft <sup>2</sup> .hr.°F W/(m.k)	T°Media	-4°F (-20°C)    32°F (0°C)    104°F (40°C)
	Valor K	0.22 (0.030)    0.23 (0.032)    0.26 (0.036)
Permeabilidad al vapor de agua g/(m.s.Pa)	1.96x10 <sup>-11</sup>	ASTM E96
Resistencia a la humedad y vapor	μ≥10000	DIN 52615
Inflamabilidad	V-0	UL-94
	25/50	ASTM E84
	Autoextingible	ASTM D635
	Clase 1	BS 476:Part 7
	Aprobado	IMO FTPC Annex 1 Part 5
Absorción de agua	≤5	ASTM D1056
Flexibilidad	Muy buena	---
Resistencia al ozono	Sin grietas	ASTM D1171
T° de funcionamiento	-70°F a 257°F (-57°C+125°C)	



Industrial Molina ®

A large, stylized logo consisting of the letters 'i' and 'm' in white, set against a blue circular background. The 'i' is a simple vertical bar with a rounded top, and the 'm' is a thick, rounded shape. The blue circle is partially cut off by the right edge of the page.

**Industrial**

[comercial@indumol.cl](mailto:comercial@indumol.cl)

[www.indumol.cl](http://www.indumol.cl)